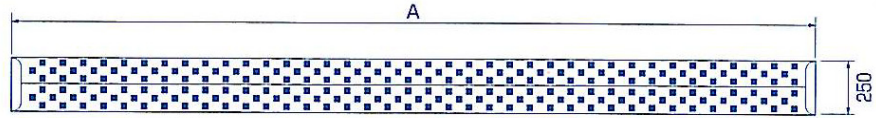
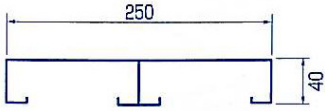


長尺足場板

鋼製長尺足場板

品番	A	厚み	質量(kg)
CLT40	4,000	40	13.5
CLT30	3,000	40	10.5
CLT20	2,000	40	7.0

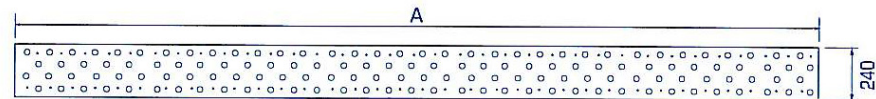
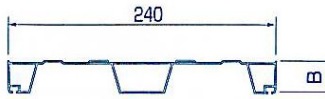


※CLT40、CLT30については3点支持にてご使用下さい。

アルミ製長尺足場板

品番	A	B	質量(kg)
ALT40	4,000	29	10.2
ALT30	3,000	29	7.7
ALT20	2,000	29	5.2

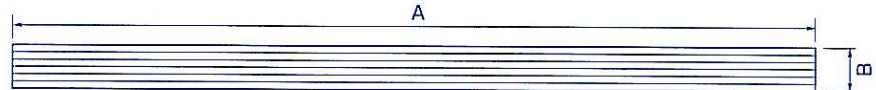
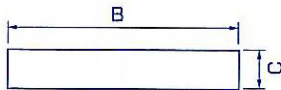
品番	A	B	質量(kg)
ALT40H	4,000	36	7.6
ALT30H	3,000	36	5.7
ALT20H	2,000	36	3.8



※ALT40、ALT30については3点支持にてご使用下さい。

木製足場板

品番	A	B	C	質量(kg)	材質	備考
SW40	4,000	200	35	16.0	杉	関西のみ取扱
SW20	2,000	200	35	8.0	杉	関西のみ取扱
GW40	4,000	240	28	18.0	合板	関東のみ取扱
GW20	2,000	240	28	9.0	合板	関東のみ取扱

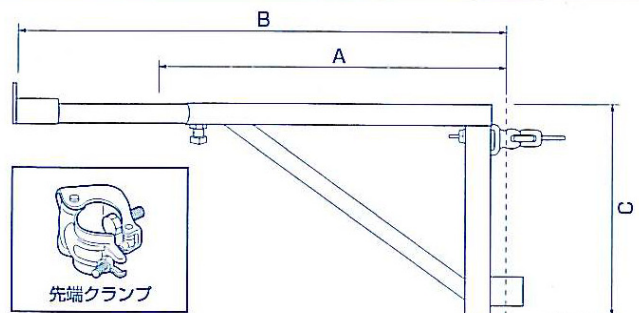


※SW40、GW40については3点支持にてご使用下さい。

ブラケット類

伸縮ブラケット

品番	A	B	C	質量(kg)
DS71	759	981	450	6.5
DS57	492	721	350	5.7
DS35	294	482	300	4.2
DSC1	先端クランプ			0.4



ネットブラケット

品番	A	B	質量(kg)
DSN	336	516	2.5

