

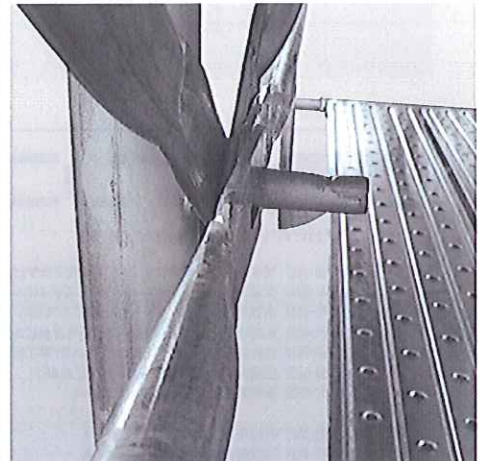
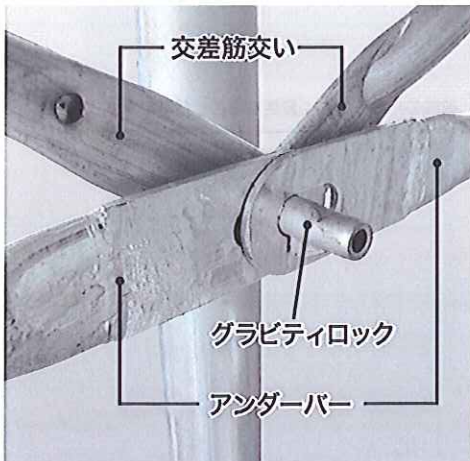
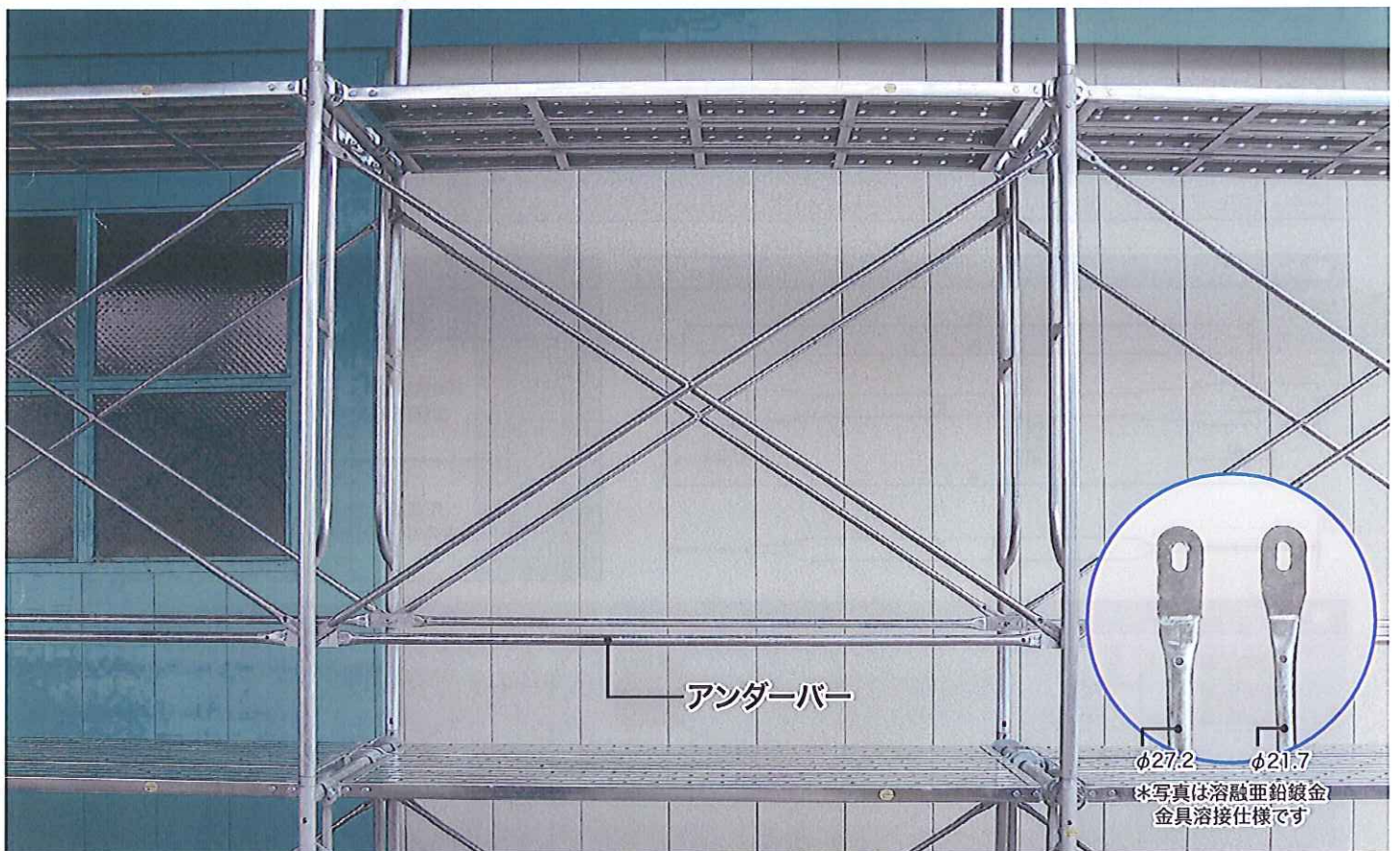
下さん

アンダーバー

BRDL シリーズ

意匠出願中

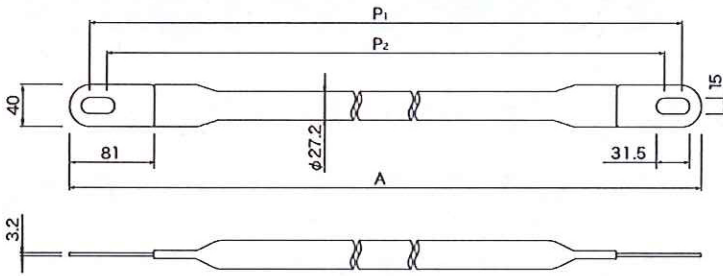
改正労働安全衛生規則対応。
足場(わく組足場)からの墜落防止措置等の充実。
インチ・メートルサイズ兼用。



アンダーバー BRDL シリーズ

■ 外形寸法図

φ27.2



■ 仕様

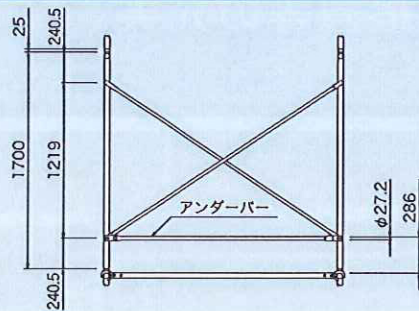
インチ・メートルサイズ兼用

品番	仕様	適用スパン		全長 A	質量(kg)
		P ₁	P ₂		
BRDL18SG	溶融亜鉛鍍金 金具溶接	1829	1800	1869	2.1
BRDL15SG		1524	1495	1564	1.8
BRDL12SG		1219	1190	1259	1.5
BRDL9SG		914	885	954	1.1
BRDL6SG		610	581	650	0.9
BRDL18S	先鍍金 金具カシメ	1829	1800	1869	2.1
BRDL15S		1524	1495	1564	1.8
BRDL12S		1219	1190	1259	1.5
BRDL9S		914	885	954	1.1
BRDL6S		610	581	650	0.9

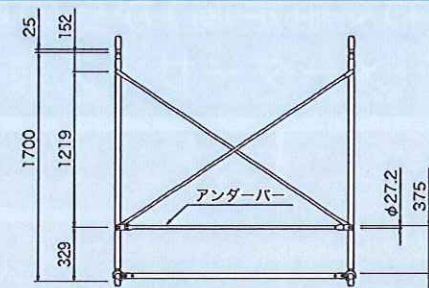
■ 設置図

φ27.2

A1217B
設置時

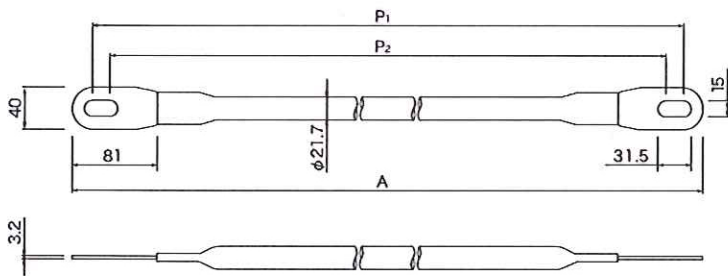


A917A
設置時



■ 外形寸法図

φ21.7



■ 仕様

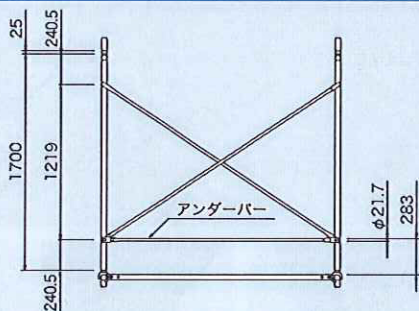
インチ・メートルサイズ兼用

品番	仕様	適用スパン		全長 A	質量(kg)
		P ₁	P ₂		
BRDL18G	溶融亜鉛鍍金 金具溶接	1829	1800	1869	1.7
BRDL15G		1524	1495	1564	1.5
BRDL12G		1219	1190	1259	1.2
BRDL9G		914	885	954	0.9
BRDL6G		610	581	650	0.6
BRDL18	先鍍金 金具カシメ	1829	1800	1869	1.7
BRDL15		1524	1495	1564	1.5
BRDL12		1219	1190	1259	1.2
BRDL9		914	885	954	0.9
BRDL6		610	581	650	0.6

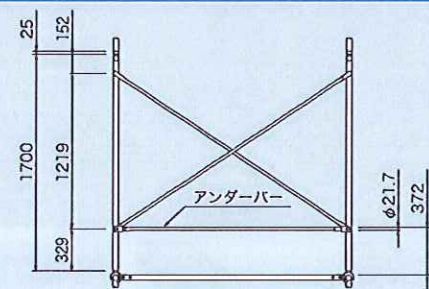
■ 設置図

φ21.7

A1217B
設置時



A917A
設置時



■製品の仕様および外観は、改良のため予告なく変更することがあります。