

アルミ合金製傾斜自在階段

ラク²タラップ

特許第301338号

法面作業用昇降階段
地中梁通路用昇降階段

国土交通省新技術登録システム
(NETIS) NO. KT-010099

社団法人 仮設工業会 単品承認品



単管にくらべて

効率
↓
10倍

従来の方法にくらべて

重量
↓
50%

傾斜 **安全確保** 通路も少人数ですばやくつくる

タラップ1枚動かすだけで
自在傾斜20°~70°
こうした操作がワンタッチで
簡単に行えます。

HK HIROSAWA

仮設機材シリーズ



ラク1 軽く・扱いやすい効率10倍のアルミ合金製

法面用通路として…



法面用作業現場の足場として…



護岸工事用昇降階段として…



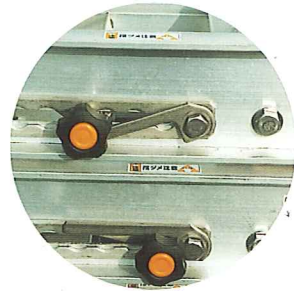
アーチ橋現場

角度決めはワンタッチ

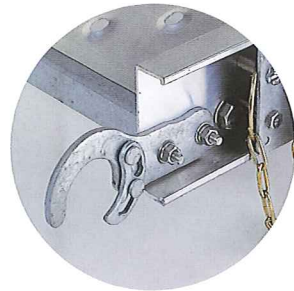
タラップ1枚動かすだけで20°~70°
角度調整OK

安全確保もすばやく

手すりはアルミ製一体型、差し込む
だけで即完成



- 角度調整によりレールに沿ってツマミが動きます。
- ステップが水平になった地点でツマミをレールのガイドに押し込み、しめ込みます。



- つかみ金具はロック、解除がスムーズに行える安全設計です。
- 仕上は亜鉛メッキを採用しています。
- 対応パイプ径は42.7φ~48.6φです。

ラク2 工数を大幅カット、少人数・短時間で完成

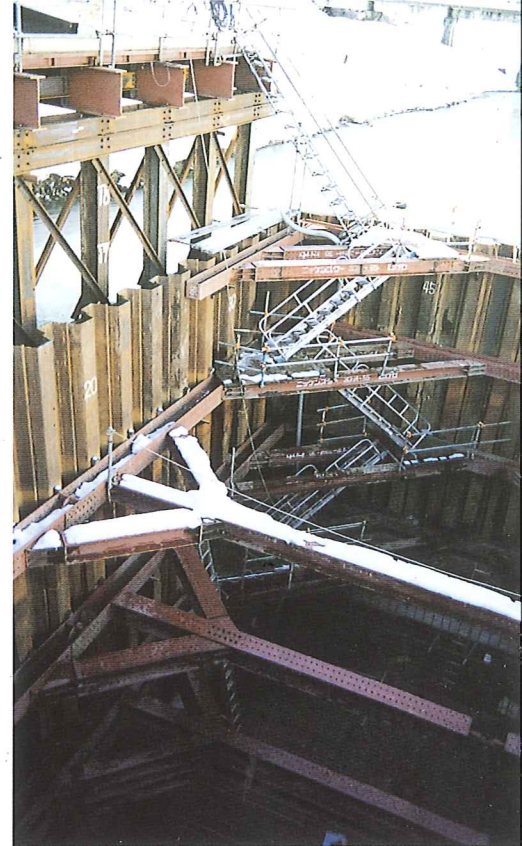
下水処理現場昇降階段として…



地中梁通路用昇降階段として…



ケーソン現場用昇降階段として…

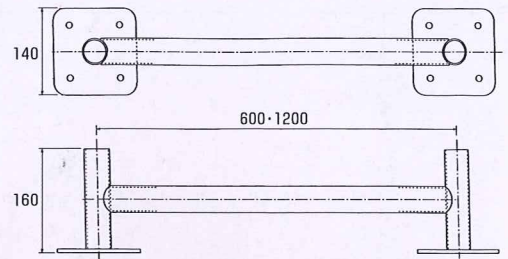
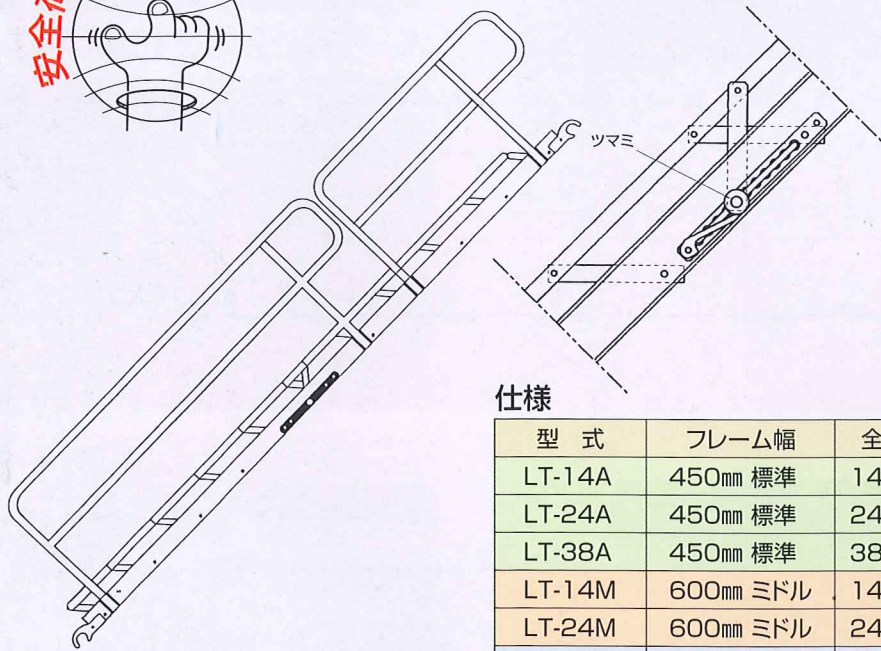
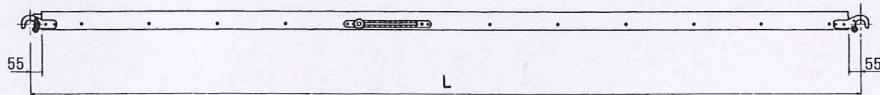
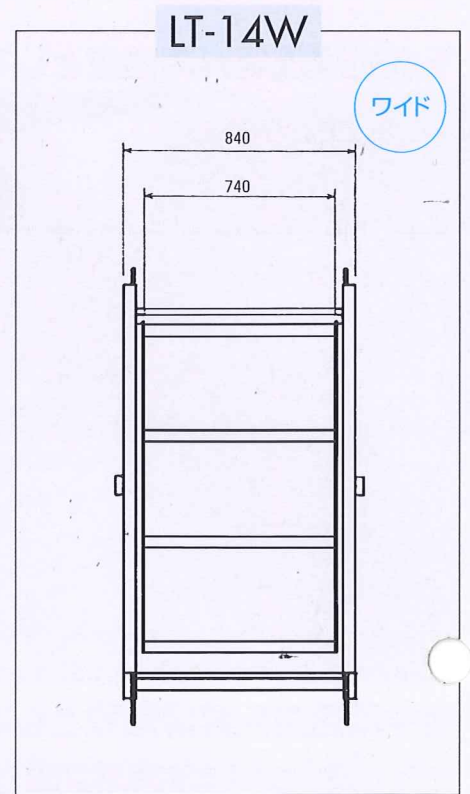
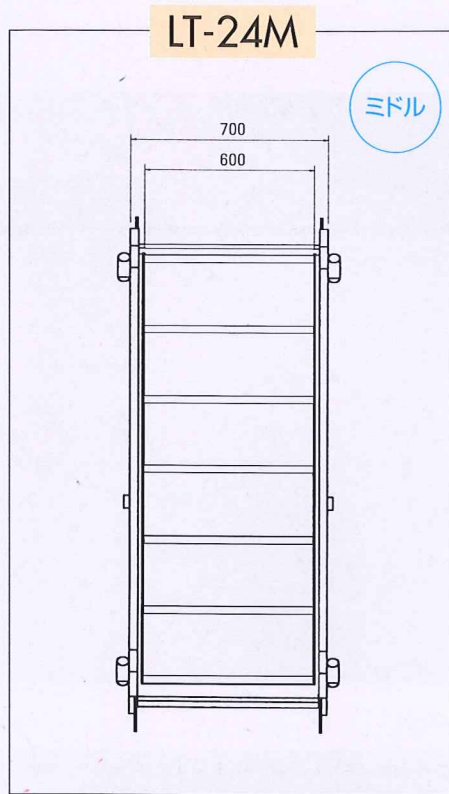
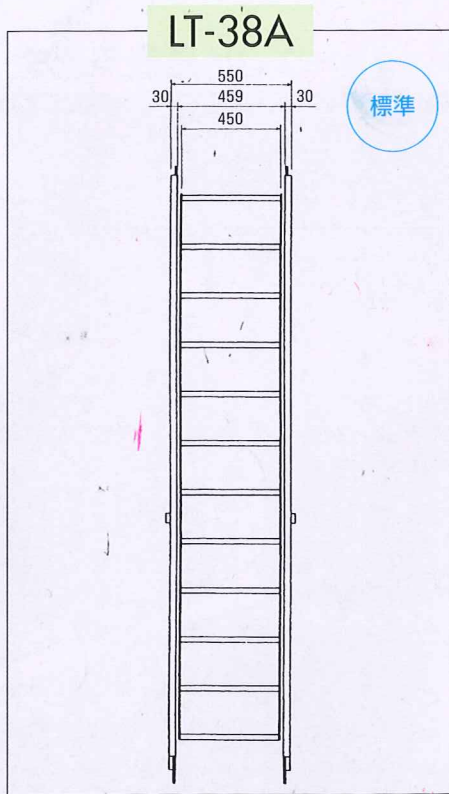


火打ちの隙間を利用して…



階段部補修工事用階段として…

ラク²タラップワイド、用途に応じて選べる3タイプ



仕様

型式	フレーム幅	全長L	ステップ	本体重量	手摺両面	総重量
LT-14A	450mm 標準	1400mm	4段	14kg	5kg	19kg
LT-24A	450mm 標準	2450mm	7段	21kg	7kg	28kg
LT-38A	450mm 標準	3850mm	11段	35kg	12kg	47kg
LT-14M	600mm ミドル	1400mm	4段	16kg	5kg	21kg
LT-24M	600mm ミドル	2450mm	7段	24kg	7kg	31kg
LT-14W	740mm ワイド	1400mm	4段	18kg	5kg	23kg
LT-24W	740mm ワイド	2450mm	7段	26kg	7kg	33kg

仕様・寸法は、改良のため予告なく変更することがありますのでご了承ください。



ヒロサワ機械株式会社

第一営業部

〒579-8025 東大阪市宝町15-15

TEL: 072-981-3311

FAX: 072-981-5771

●レンタルは信用ある当社で