

アルミ合金製安全通路

ライトブリッジ

実用新案出願中

地中梁用通路
仮設通路

少人数・短時間でつくる安全通路の決定版！



安全荷重 250kg

 HIROSAWA

仮設機材シリーズ

兼用フック
42.7mmφから
単管48.6mmφまで
対応できます。

最大7.2m跳ばせるから作業スペースが大きく取れる



地中梁工事に!

少人数・短時間で
できる安全通路

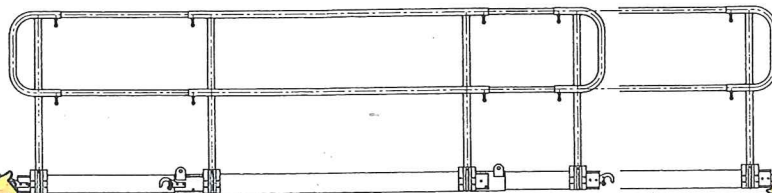
設置時間
従来工法の1/3

ロングスパンを跳ばし
作業場を広く、整然と

最大7.2m跳ばせる
余裕の作業空間

取付容易な安全手すり、
二重スリップ防止

なにより
安全に通行するために



二人で運べる軽量設計

クレーン使用不可でも作業員で
設置出来るから大丈夫!

従来工法に比べて設置実作業とも大幅な工期短縮可。



設置手順 (地中梁編)



枠組足場で島を作る。

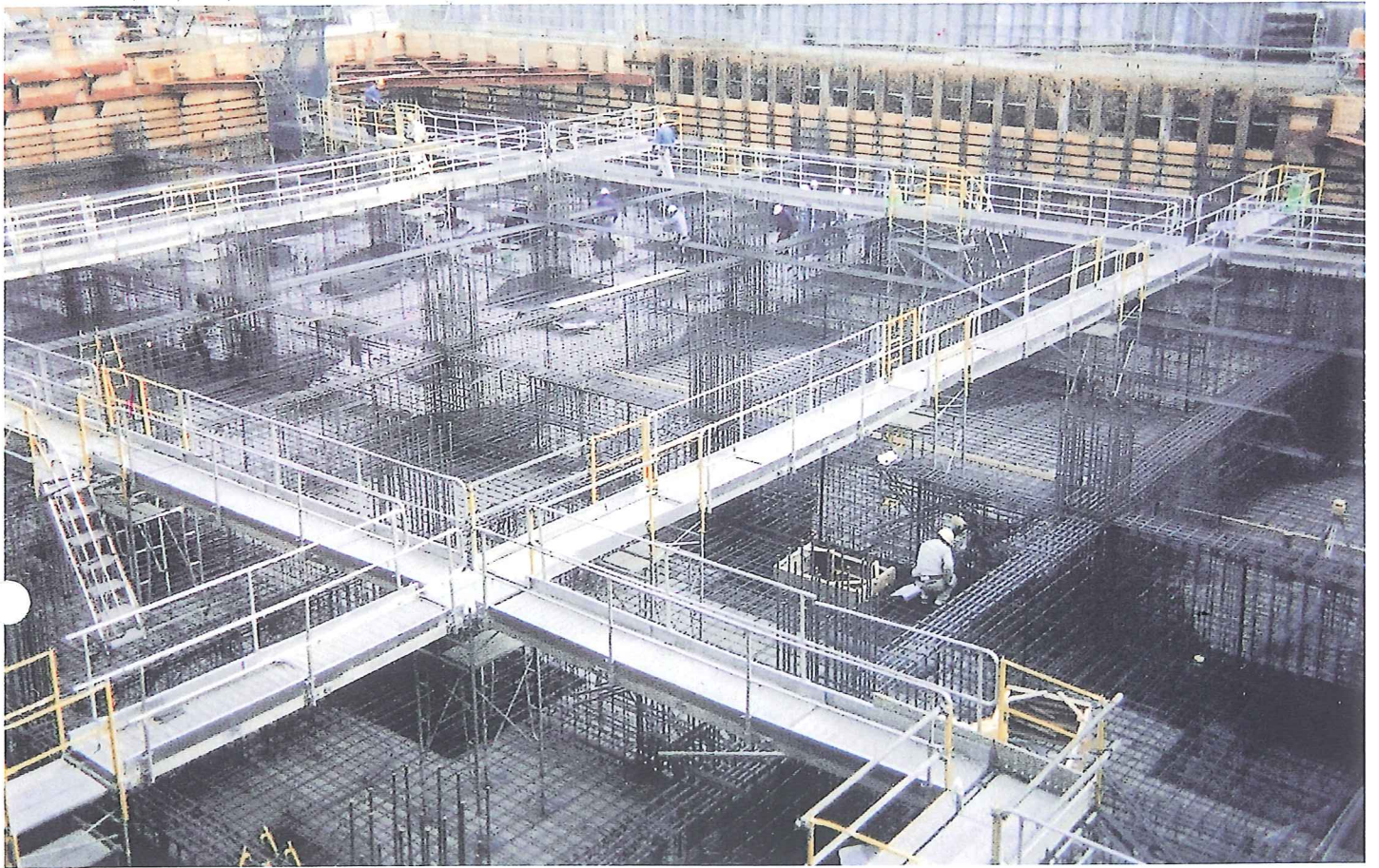


島と島間にライトブリッジを
レッカー(クレーン)で降ろす。



両サイドの枠組足場のパイプに
ライトブリッジのフックを掛けて
安全通路が出来上がります。

鉄骨通路としても！ 地下工事点検用通路としても



単管、枠組パイプ
兼用フック

隙間のない
整然とした通路

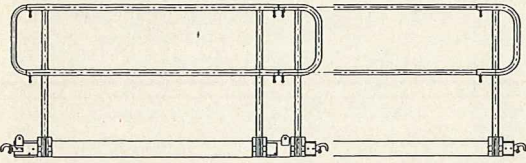
ワイドな
通路幅

楽々
すれ違い可能

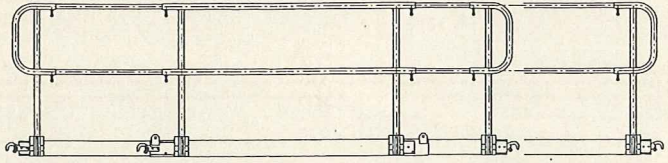


軽い・強い・ワイドボディー。傾斜もOK、二重スリップ防止。 使いやすく経済的なロングスパン(7.2m)。

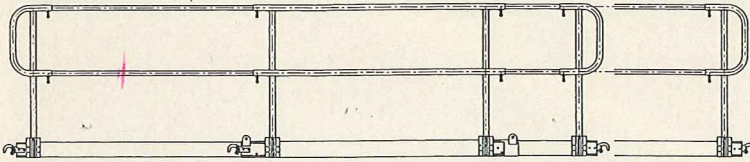
LB2439型



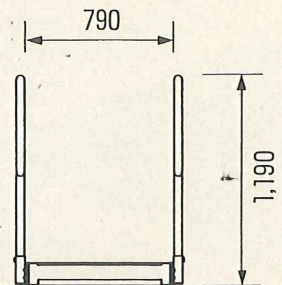
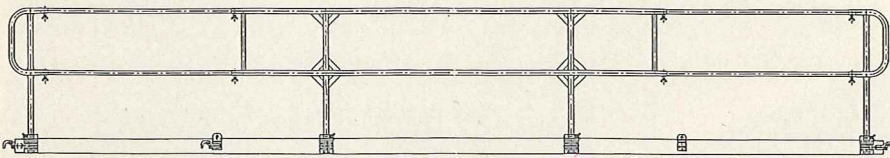
LB3849型



LB4556型



LB4572型



型 式	使用範囲	重 量	
		手すりなし	両手すり
LB2439型	2400~3900mm	46kg	62kg
LB3849型	3800~4900	62	82
LB4556型	4500~5600	69	89
LB4572型	4500~7200	117	145

たわみおよび強度試験結果量

型式	荷重(kg)	100	200	300	400	500	600	700	800	900	1,000	1,100	1,200	1,300	1,400	1,500	強度(kg)
4m	たわみ量	6.9	13.9	21.0	28.1	35.3	43.1	49.6	57.2	63.9	71.7	78.4	85.9	94.1	103.2	114.8	1,545
5.6m	(mm)	19.6	39.0	58.8	78.2	96.6	117.3	136.3	155.1	175.9	—	—	—	—	—	—	985

仕様・寸法は、改良のため予告なく変更することがありますのでご了承ください。

ライトブリッジ工法と在来工法との簡易比較表

	作業人員	組立、解体/作業性	材料費	積載効率	工 期	コスト
ライトブリッジ	2名 	4~5.6mに10分必要 予め、長さをセットしておいた、ユニットをレッカー又は、人手で設置するだけ 	500 		30日 	
在来工法	4名 	4m手すり付通路に30分必要 バラバラの組材をレベルを合わせし、現地で組み立てる 	100 		45日 	

ヒロサワ機械株式会社

第一営業部
〒579-8025 東大阪市宝町15-15
TEL: 072-981-3311
FAX: 072-981-5771

●レンタルは信用ある当社で