

HK

HIROSAWA

仮設機材シリーズ

仮設昇降階段システム

ハングユニット-R

PAT.P

昇降設備の決定版
作業効率の向上!
高い安全性!



HK

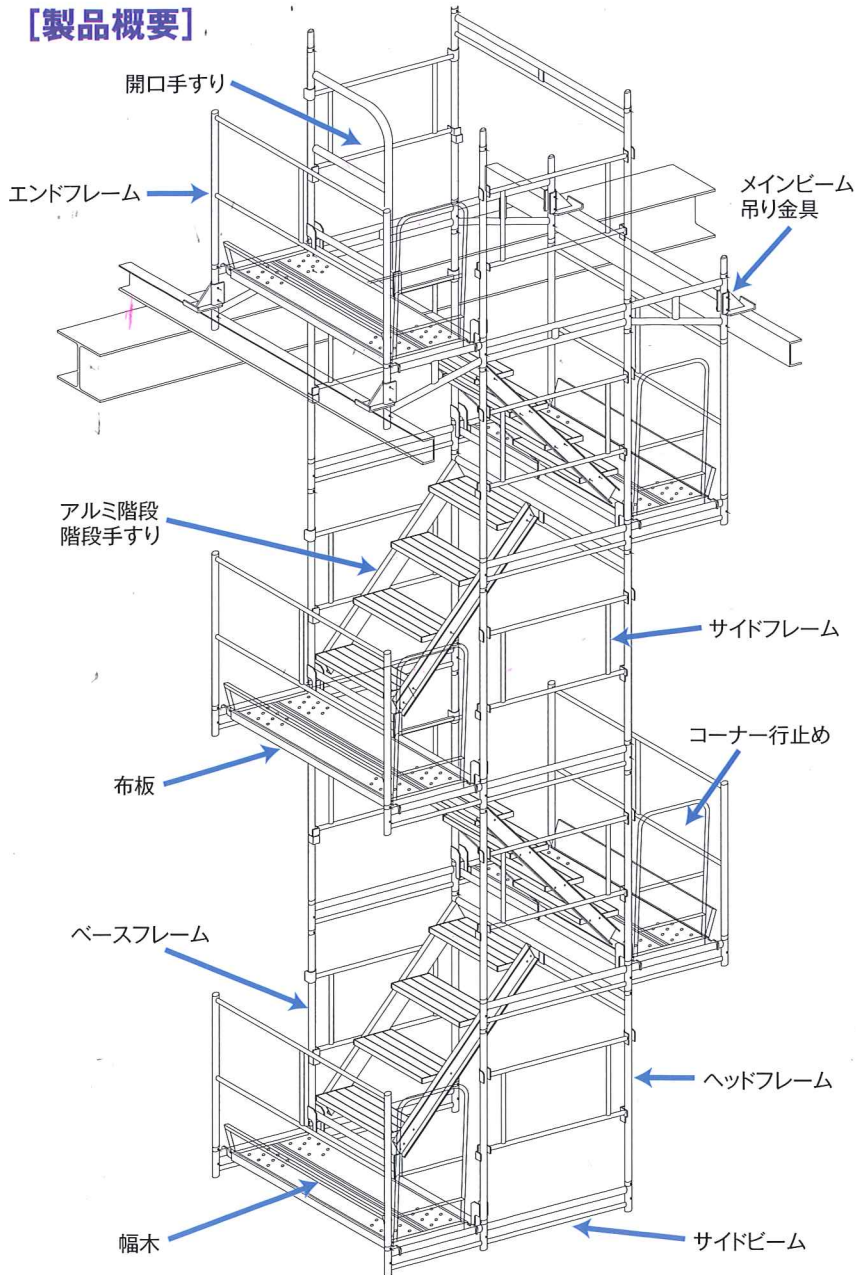
ヒロサワ機械株式会社

『コンパクト設計の仮設昇降階段システム』

軽量・コンパクト化により、小スペースでの階段による昇降を可能にした仮設昇降ユニット

組立・解体がラクラクです!

【製品概要】



【特徴】

コンパクトサイズ

- サイズ、2,134mm×1,219mm×(H) 1,350mm/(基本ユニット)と省スペースでの設置、計画が可能に!

ラクラク組み立て

- コンパクトな設計により、各部材を軽量化! スピーディーな組立、解体を実現!

自在な設置計画を可能

- 高さ1,350mm毎での自在な乗入口を設定可能!ラク2タラップ:自在傾斜階段との組み合わせにより、多彩な計画を可能に!

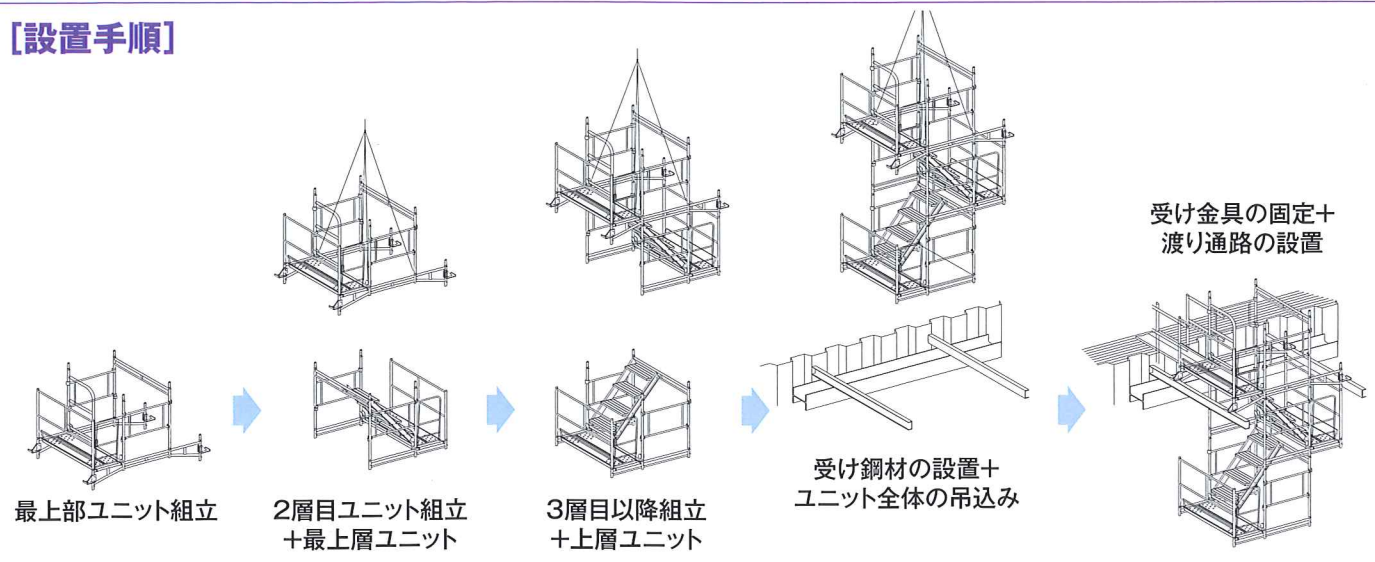
最大10段まで設置可能

- 最上部メインビーム材により、10段までの吊り下げが可能。(許容荷重19.6kN/2枚組)
※補助ビーム材の使用により、10段以上の設置も可能です。

その他

- 上下への増設が自由自在です。
- 自立使用の設定も可能です。

【設置手順】



〈施工例〉



〈設置例〉



↑ 昇降口の施工例①



↑ 昇降口の施工例②



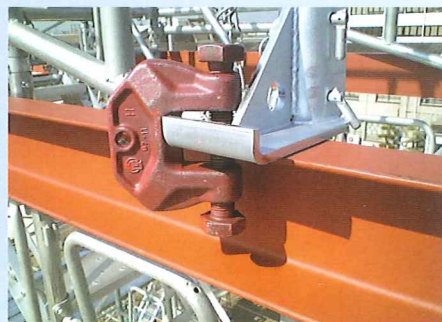
↑ 昇降口の施工例③



↑ ラック2タラップとの組合せ



↑ 内部昇降路



↑ 吊り金具固定状況

〔増設手順〕



1、エンドフレーム
ヘッドフレームの設置。



2、サイドフレーム
サイドビームの設置。

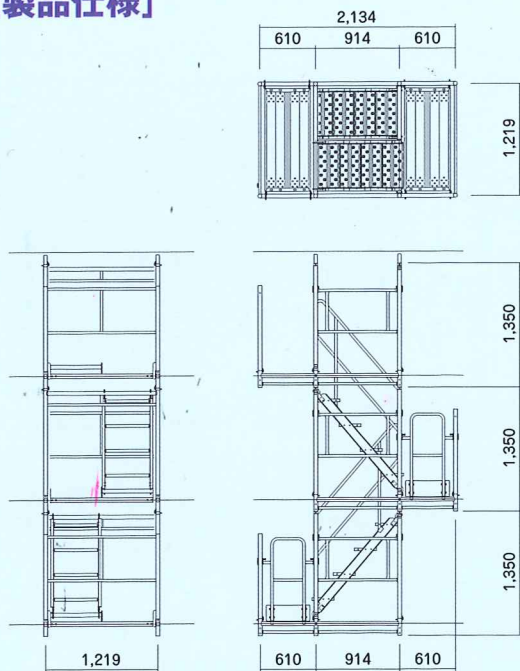


3、布板、幅木
エンドフレーム
コーナー止めの設置。



4、アルミ階段
階段手すりの設置。

[製品仕様]



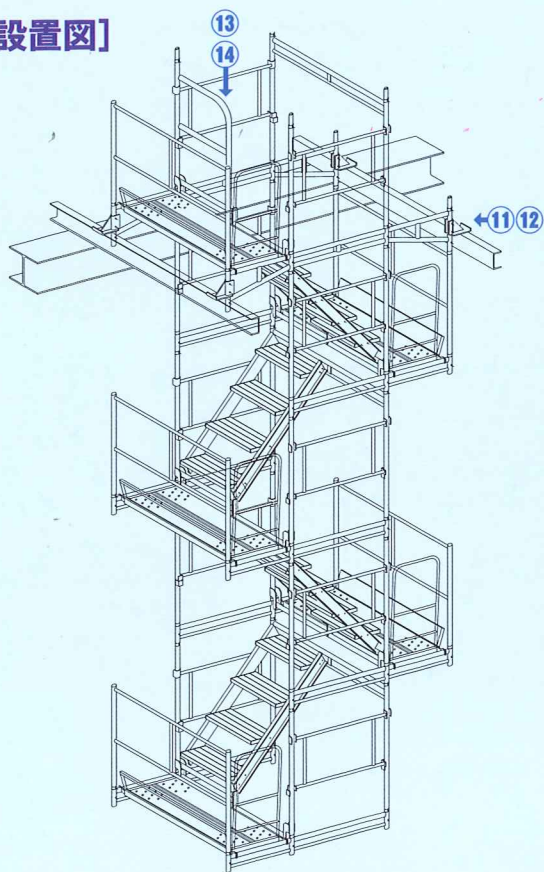
- 製品名 : ハングユニット-R
- 型式 : HY-R
- 寸法 : 2,134mm × 1,219mm × H1,350mm
- 製品重量 : 100kg (1ユニットあたり)
- 積載重量 : 1,000kg (総積載荷重)
200kg (1ユニット最大荷重)
- メインビーム
許容荷重 : 19600N (2,000kg) / 2枚1セット
- 吊下段数 : 10段 (13.5m=10段×@1.35m)
- 積上段数 : 10段 (ベース材にメインビーム使用)

[基本ユニット展開図]

(部品名称)

-
- ① : ベースフレーム (12.75kg)
 - ② : ヘッドフレーム (11.20kg)
 - ③ : エンドフレーム (9.00kg)
 - ④ : サイドフレーム (4.10kg)
 - ⑤ : サイドビーム (8.55kg)
 - ⑥ : アルミ階段 (9.50kg)
 - ⑦ : 階段手すり (5.75kg)
 - ⑧ : 布板 : NBK1205F (10.75kg)
 - ⑨ : 幅木 : RV12F (4.35kg)
 - ⑩ : コーナー行止め (5.50kg)
 - ⑪ : メインビーム (16.75kg)
 - ⑫ : 吊り金具 (2.50kg)
 - ⑬ : 開口手すり A (7.20kg)
 - ⑭ : 開口手すり B (6.75kg)
 - ⑮ : 補助ビーム材 (オプション品)

[設置図]



■お問い合わせ先



ヒロサワ機械株式会社

第一営業部

〒579-8025

大阪府東大阪市宝町15-15

TEL 072-981-3311(代)

FAX 072-981-5771